

12.–HODINA

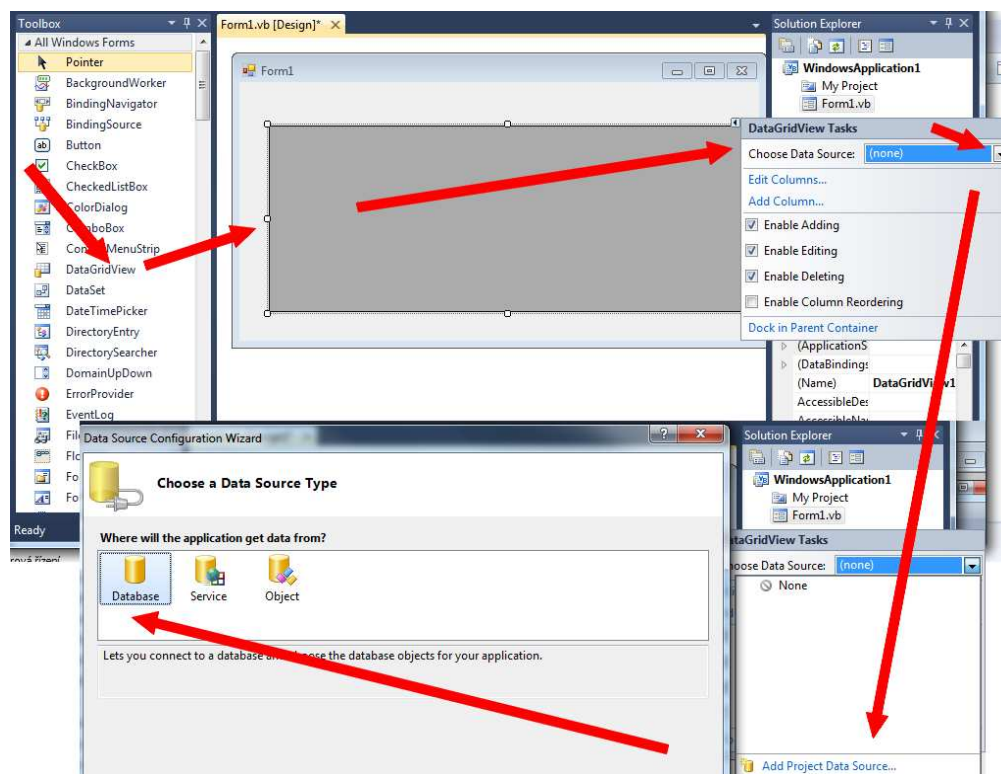
Databázový systém je zkráceným synonymem pro systém řízení báze dat (DBMS). Jedná se o softwarový produkt, který má na starosti řešit komunikaci mezi softwarem a fyzicky uloženými daty:

- přístup k datům je v rámci možností rychlý,
- data neobsahují odkazy na neexistující položky,
- logika ukládání dat se udržuje přímo v databázi,
- celá databáze dodržuje jednotné konvence pro pojmenování objektů.

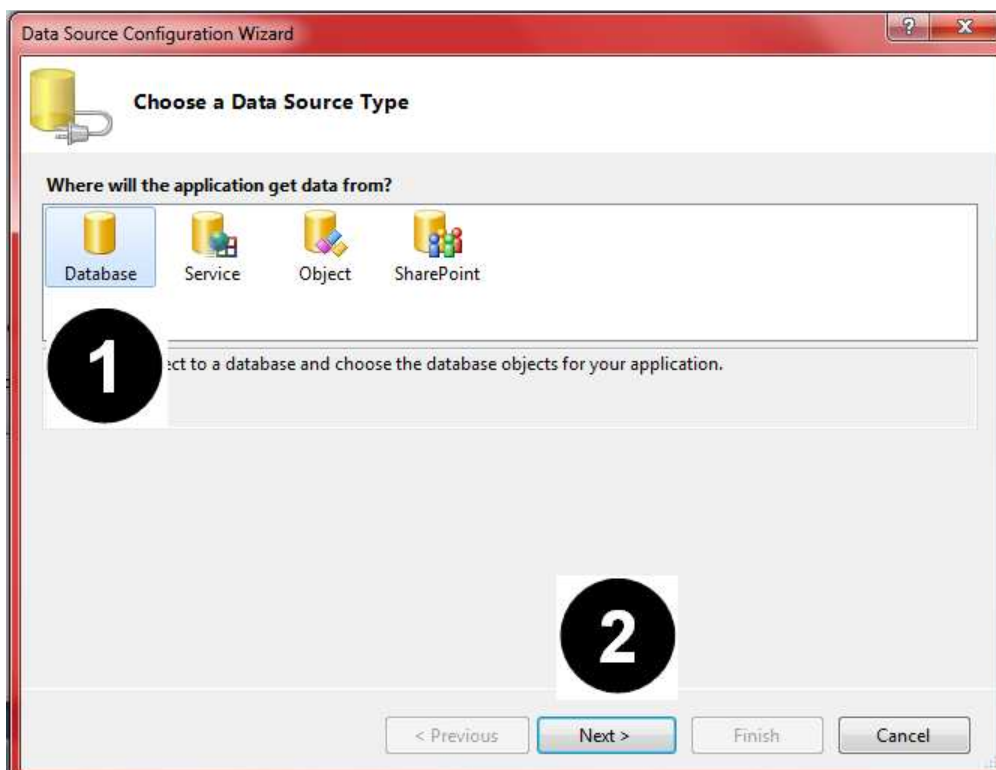
12.1 Užití ovládacího prvku Data

- pomocí tohoto typu můžeme přistupovat k datům pomocí mechanismu Microsoft Jet Engine,
- můžeme využívat různé databázové typy (Access, DBase, Btrieve,...).

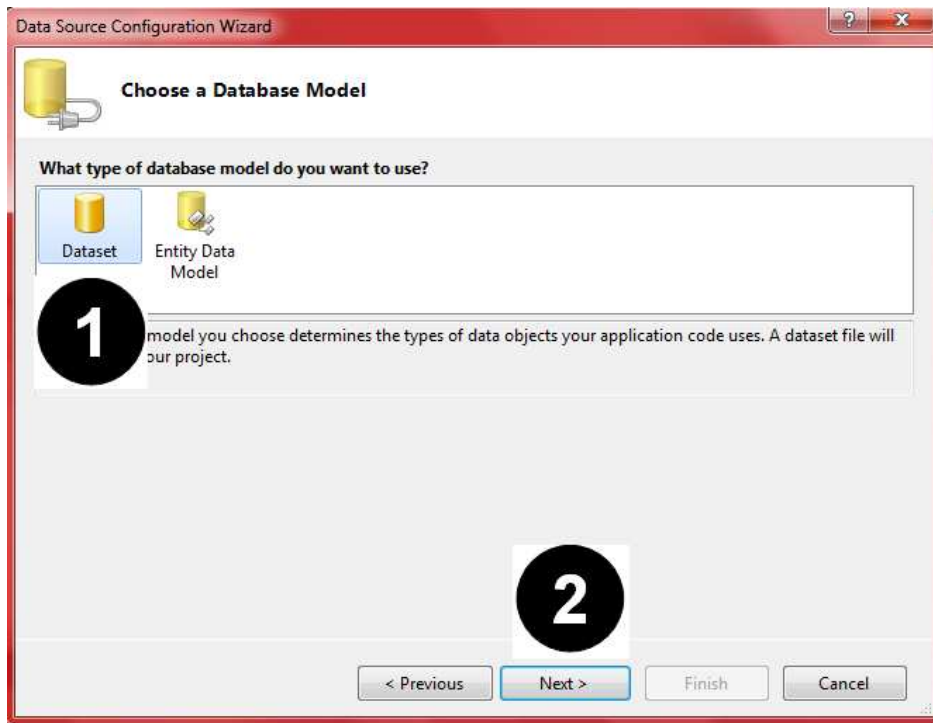
12.2 Ovládací prvek DataGridViewSet a připojení databáze k prázdnému projektu



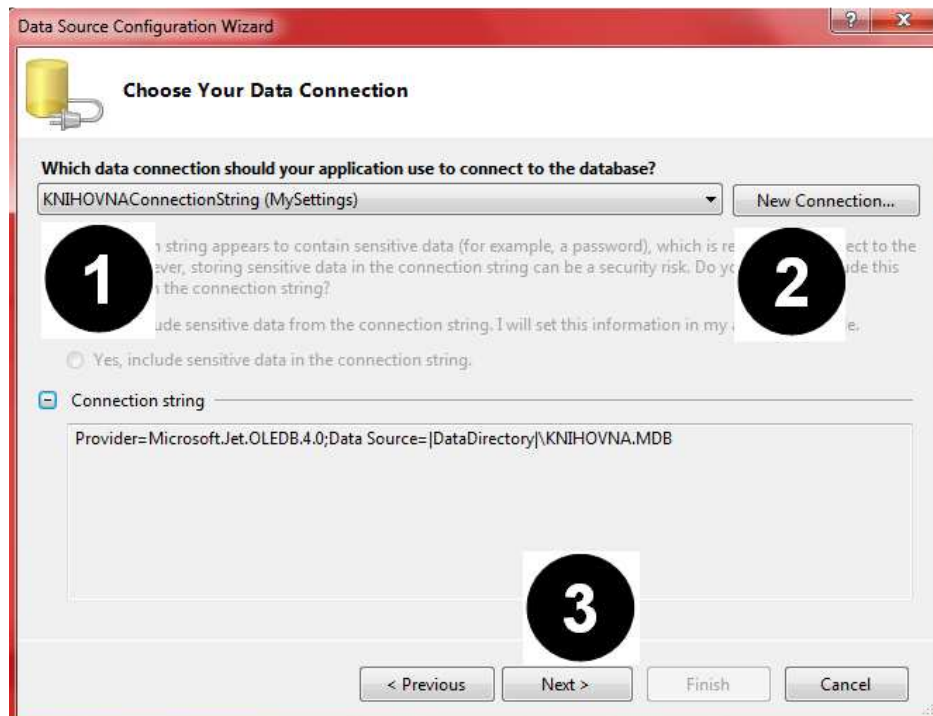
Naformátováno: Písmo: Tučné



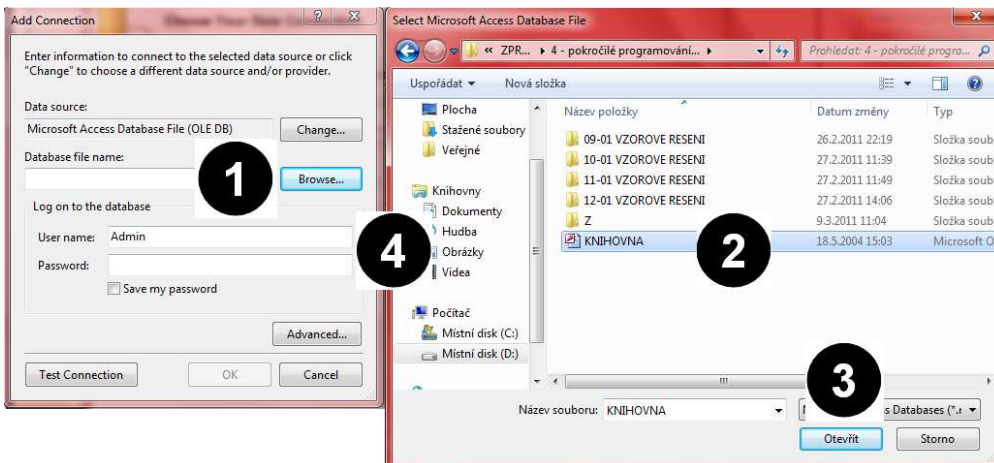
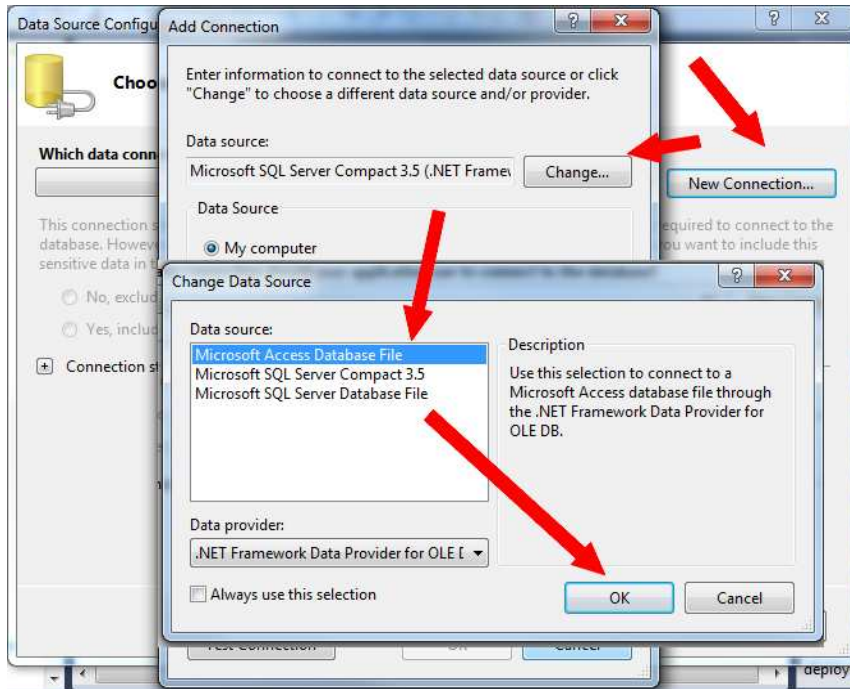
1 - výběr databáze, 2 - pokračovat.



1 - Připojení databáze pomocí ovládacího prvku DataSet.



Nastavení přes komponentu Microsoft OLEDB 4.0. Zdrojová knihovna (KNIHOVNA.MDB).



Připojení databáze typu *.MDB.

Výše uvedeným postupem se nám vygeneroval zdrojový kód:

Naformátováno: Písmo: není Tučné

```
Form1.vb* x Form1 [Design]*
(Form1 Events) Load
Public Class Form1
    Private Sub Form1_Load(ByVal sender As System.Object, ByVal e As System.EventArgs) Handles MyBase.Load
        'TODO: This line of code loads data into the 'KNIHOVNADataSet.knihovna' table. You can move, or remove it, as needed.
        Me.KnihovnaTableAdapter.Fill(Me.KNIHOVNADataSet.knihovna)
    End Sub
End Class
```

Naformátováno: Písmo: Tučné

12.3 Vlastnosti databáze

Tak jako každý ovládací prvek ve Visual Basic 2010 i databáze mají sadu vlastností pomocí kterých je můžeme ovládat.

- **BorderStyle** (styl ohraničení tabulky databáze),
- **ColumnCount** (počítadlo záznamů jednotlivých sloupců) databáze),
- **GridColor** (barva obraničení buněk tabulky databáze),
- **RowCount** (počítadlo záznamů jednotlivých řádků databáze).

DataGridView1.GridColor = Color.Aqua

cvičný 2

Vlastnost umožňuje změnu barvy ohraničení jednotlivých buněk databáze.

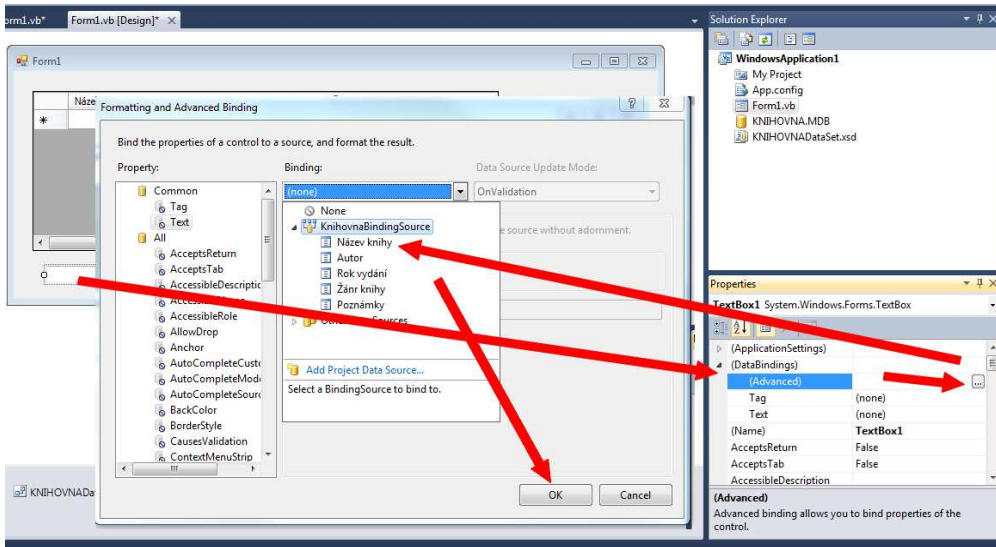
Label6.Text = "Databáze má celkem: " & DataGridView1.ColumnCount & " sloupců"

Vlastnost pomocí níž můžeme spočítat počet sloupců databáze.

12.4 Propojení textového pole s databází

V jedné z prvních hodin jsme se dozvěděli, že ovládací prvek TextBox slouží ke vkládání textu do aplikace samotným uživatelem. Nyní informaci rozšíříme, protože tento ovládací prvek umožňuje i přímé propojení s databází.

Když si najedeme na properties zvoleného ovládacího prvku TextBox a zvolíme druhou volbu od vrchního okraje pane Properties (DataBindings) dostaneme se k následující tabulce (viz níže). Zde můžeme vybrat zdrojovou databázi, zdrojovou tabulky či případně zdrojový sloupec pro data. Výběrem sloupce se automaticky spojí s databází. Mějte na paměti, že od této chvíle všechny provedené změny v databázi prostřednictvím textového pole se projeví i v samotné databázi.



- None
- KnihovnaBindingSource**
 - Název knihy**
 - Autor
 - Rok vydání
 - Žánr knihy
 - Poznámky
- Other Data Sources

Add Project Data Source...

Currently data bound to 'Název knihy'.

cvičný 2

